

ITINÉRAIRE

D/A - Au départ de la Halle de Lesmont, prendre à droite devant la mairie. Puis traverser la D930 pour emprunter la Rue de Chappe. Au cimetière, tourner à gauche jusqu'au niveau du verger. Bifurquer à droite, continuer sur le chemin blanc et enfin, dans un virage à droite, tout droit sur le chemin de terre.

1 - Au carrefour après une petite descente, prendre le chemin en face. Au niveau du petit bois, tourner à droite puis au bout de 400 m environ appuyer à gauche pour parvenir à route D61.

2 - Tourner à gauche, puis suivre la direction Chalette sur la D35 et traverser le village et arriver au carrefour de la première rue à droite après la mairie.

3 - Au carrefour, tourner à droite en direction d'Aulnay sur environ 1 km. À mi-pente prendre à gauche le chemin parallèle à la route.

4 - En haut, bifurquer à gauche pour descendre à travers champs. À mi-pente, tourner à gauche pour suivre le chemin en balcon tout droit jusqu'au village de Magnicourt.

5 - Traverser le village de Magnicourt en faisant un crochet par l'église et en revenant sur la Rue Principale.

6 - À la sortie du village, obliquer à gauche en direction de Pougy pour passer sur le pont qui enjambe l'Aube, puis prendre le premier chemin à gauche.

7 - Au croisement en T, appuyer à droite, et à la sortie du bois tourner à gauche. Continuer tout droit. Traverser un large chemin et poursuivre jusqu'au croisement d'un chemin partant à gauche vers la rivière.

8 - Devant la plaine, bifurquer à gauche par le premier chemin qui permet de rester près des arbres et de la rivière. Après un large virage à droite, au prochain carrefour de chemins partir à droite puis à gauche pour trouver un carrefour en T.

9 - Tourner à droite. Puis après le bosquet, virer à gauche pour rester en bordure des arbres. Au bout du chemin, appuyer à droite et longer le bois jusqu'à l'entrée du village de Lesmont.

10 - Prendre la rue principale vers la gauche et traverser le pont. Bifurquer à droite pour longer l'Aube sur un sentier. Remonter vers l'église en longeant le camping pour retrouver la halle de départ (D/A).

BALISAGE DU CIRCUIT

 BONNE DIRECTION



MAUVAISE DIRECTION

 TOURNER À DROITE

 TOURNER À GAUCHE

Ce circuit est balisé par l'association des Randonneurs du Briennois partenaires du PNR de la Forêt d'Orient.

Retrouvez-nous, entre lacs et forêts, au coeur d'un territoire au patrimoine naturel exceptionnel !

- En venant de PARIS : A5 sortie 23 « Thennelières »
- En venant de DIJON : A5 sortie 22 « Magnant »
- En venant de LILLE/REIMS : A26 sortie 21 « Vallée de l'Aube »



BONNES PRATIQUES DES PROMENEURS



Mettre une tenue adaptée aux conditions météorologiques et de terrain.



Ne rien cueillir, ne rien jeter, respecter l'environnement et les propriétés.




Tenir les chiens en laisse et rester sur les chemins balisés.



En période de chasse, généralement entre octobre et mars, soyez vigilants. Renseignez-vous auprès de la Maison du Parc pour connaître les lieux et jours de chasse.

Pour tout renseignement ou réservation :

Parc naturel régional de la Forêt d'Orient
Maison du Parc – 10220 PINEY

 +33 (0)3 25 43 38 88

 info@pnrfo.org

 Suivez notre actualité sur Facebook

www.pnr-foret-orient.fr



Crédit photo : PnrFO



22 PROMENADE DES LIBELLULES

Départ : Halle de Lesmont

Distance : 14.6 Km

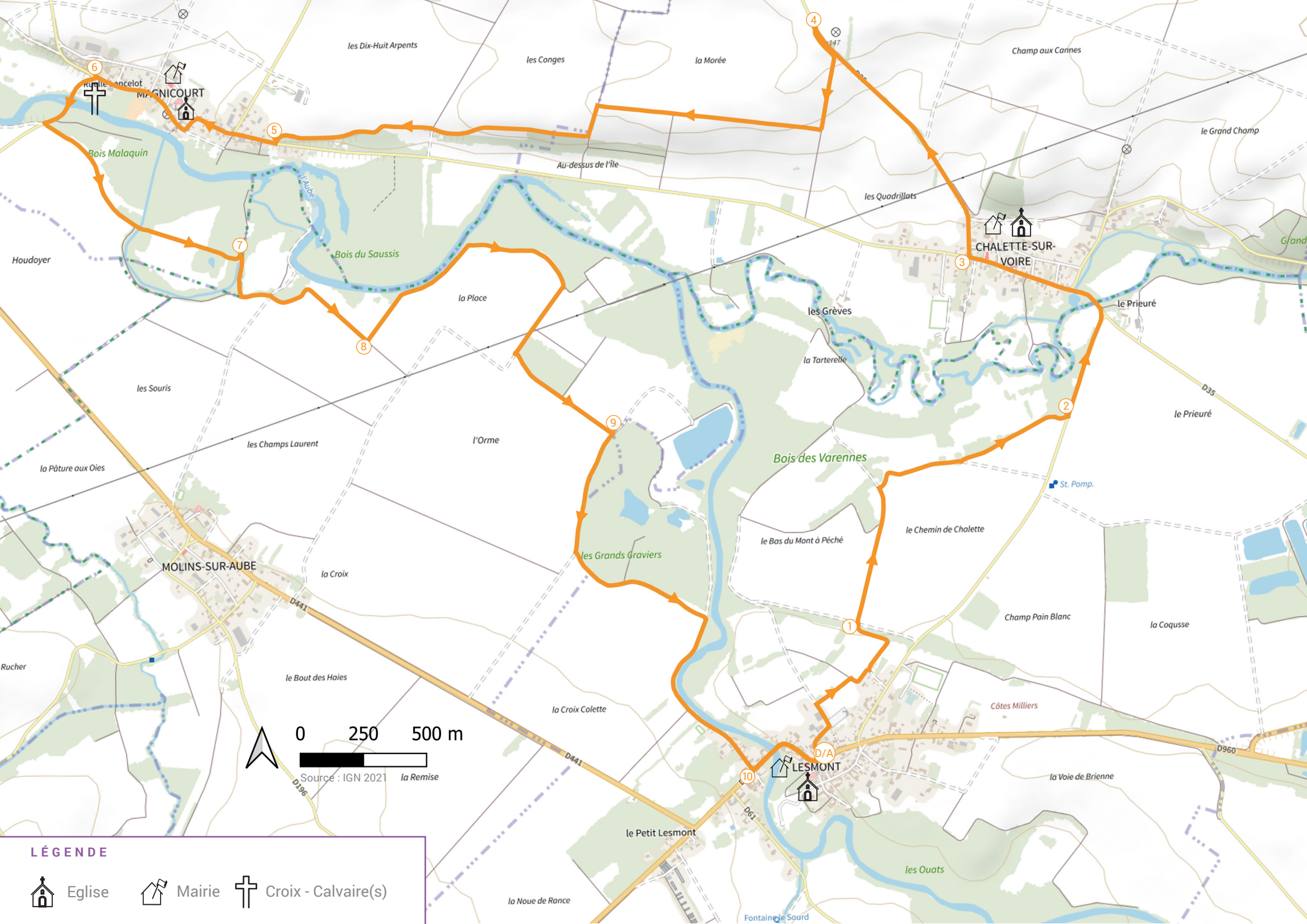
Durée : 3H30

Chemins non-revêtu : 82.7%



Randonnée n°2174033

Consulter la randonnée sur visorando ou sur notre site internet : pnr-foret-orient.fr



0 250 500 m

Source : IGN 2021 la Remise

LÉGENDE



Eglise



Mairie



Croix - Calvaire(s)