

# DIMANCHE 15, deux parcours de randos



**10h** Départ des randonnées  
à la Maison des lacs de Mesnil-Saint-Père

## Option longue / les 2 lacs d'Orient et du

**Temple :** Mesnil-St-Père • Maison du parc  
• La Loge aux Chèvres • L'Étape • Géraudot  
• Dosches • Laubressel • St-Julien • Troyes gare  
SNCF

**73 km** arrivée prévue vers **17h**

## Option courte / le lac d'Orient :

Mesnil-St-Père • Maison du parc • Géraudot  
• Vaudemanche • Larivour • Courteranges  
• St-Julien • Troyes gare SNCF

**42 km** arrivée prévue vers **15h30**  
Parcours facile

**Pique-nique tiré du sac :** possible à la plage de Géraudot, bar café.



## INFOS PRATIQUES : contacts, inscriptions...

### Contacts

**Collectif vallée Seine à vélo :**  
Christian JACOB : 06 59 69 11 38  
Martine JACOB (AF3V Aube) :  
06 89 84 21 81

### Trains

La **réservation est obligatoire**  
pour embarquer son vélo dans les  
TER de la ligne Paris-Troyes.  
Réservation sur le site TER Grand  
Est (3€) [ter.sncf.com/grand-est](http://ter.sncf.com/grand-est)

### Hébergements

- **Réservation obligatoire pour les nuits et repas au Centre sportif de l'Aube, sur le site :**  
[eurovelo3.fr/fete-des-voies-vertes-seine-a-velo](http://eurovelo3.fr/fete-des-voies-vertes-seine-a-velo)  
**vendredi 13** à Troyes, 5 rue Marie Curie :  
nuit + petit déjeuner = **29 €**  
**samedi 14** à Mesnil-St-Père, 6 rue du lac :  
nuit + dîner + petit déjeuner = **41 €**
- Camping du lac d'Orient\*\*\*\* au Mesnil-St-Père :  
[camping-lacdorient.com](http://camping-lacdorient.com)  
**Chaque campeur gère sa réservation** et paie son  
emplacement.

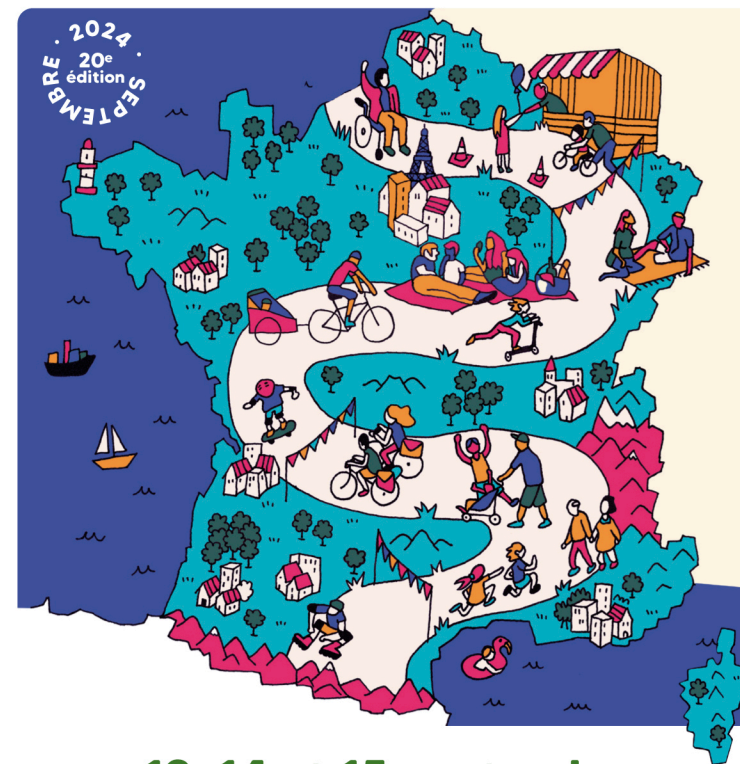
Tous les détails de l'événement à Troyes en flashant ce QR code  
et sur [fetedesvoiesvertes.org](http://fetedesvoiesvertes.org)



MAQUETTE ET CARTES RANDOS : P. HÉBAULT - ILLUSTRATION : AF3V - PHOTO : E. MARCHANDISE

# FÊTE DES VOIES VERTES

et de  
**la Seine à vélo**



**13, 14 et 15 septembre**  
**Maison du parc naturel régional  
de la forêt d'Orient**





## VENREDI 13, en soirée



### 21h : Rando nocturne à vélo dans Troyes

Cette balade, gratuite et sans inscription, part à la découverte du patrimoine remarquable de la ville de Troyes (12 km).

**Rendez-vous à 21h, place de l'Hôtel de ville**

**Location de vélo :** Maison du vélo, cour de la gare, 03 25 70 72 08. Il est prudent de réserver.



### Hébergement et petit déjeuner

au Centre sportif de l'Aube à Troyes (sur réservation, voir au dos).

## SAMEDI 14, les activités de la journée



9h - 12h30

### Randonnée à vélo de Troyes à la Maison du Parc naturel régional de la forêt d'Orient

En suivant le parcours de la voie verte des grands lacs Seine et Aube, via Lusigny-sur-Barse et Géraudot.

**39 km, niveau facile, sans inscription,** accompagnement prévu par des guides bénévoles, prévoir son pique-nique.

#### Deux points de rendez-vous :

**9h à la Maison du vélo,** à côté de la gare de Troyes.  
**10h à l'entrée de la voie verte à Saint-Julien-Les-Villas (D49).**

Vous pouvez rejoindre la balade à Lusigny s/Barre vers 11h30.

### À partir de 12h30

#### Les animations à la Maison du parc

Visite de la Maison du parc, présentation de ses activités.

S'y trouvent les **stands des associations** et des dégustations et ventes de **produits locaux**.

#### Aux stands des associations, sous la longère

**Infos pour échanger :** quelles règles de sécurité pour un meilleur partage de la voie verte par les usagers ?

14h - 15h30

#### Conférence et débat à la Maison du parc

Café d'accueil, présentation de la Maison du parc et de ses diverses activités.

• **Véloroutes et voies vertes dans l'Aube :** ce qui existe, ce qui est programmé et ce qui est souhaité à long terme.

**Intervenants :** Conseil départemental de l'Aube (élus - techniciens), associations.

• **Focus sur le projet « Seine à vélo amont » :** information et discussion autour des tracés envisagés, de la gouvernance du projet, des retombées économiques positives sur les territoires traversés.

**Verre de l'amitié**

#### Pique-nique tiré du sac

La Maison du parc est équipée de tables de pique-nique et de toilettes.

#### PROJET DE SEINE À VÉLO EN AMONT DE PARIS.

Ce week-end a pour objectif de faire connaître le projet de véloroute Seine à vélo (V33) de sa source jusqu'à la capitale.



15h30 - 17h30

### Balade à vélo sur la voie verte au bord du lac d'Orient

**15h30** Départ de la **Maison du parc** vers l'observatoire à oiseaux du lac d'Orient : animation (ornithologue + surprise !)

**17h30** Arrivée de la balade devant la **Maison des lacs** à Mesnil-Saint-Père.

**10 km, niveau facile, sans inscription.** Ou **17 km** avec le retour à la Maison du parc pour les personnes non hébergées sur place.



#### À la Maison des lacs : expo photo

"Les rencontres de la Seine vagabonde" en présence de l'artiste François Guillotte.



**Promenade pédestre** sur le sentier du Roi Chêne (4,5 km) ou **boucle** du Colosse aux pieds d'argile (7 km).



**19h dîner et hébergement** à la Résidence du lac d'Orient à Mesnil-St-Père (sur réservation, voir au dos).

**En autonomie** au camping du lac d'Orient (infos au dos).